

Kære medlemmer

Ny udstilling i Borup Kulturhus. Tre kunstnere, med hver deres meget forskellige udtryk, men som komplimenterer hinanden fantastisk fint.

Her præsenteres en række spændende værker af kunstnerne

Bjørn Poulsen, Johanne Skovbo Lasgaard og Nanna Riis Andersen.

GEODÆSI



Bjørn Poulsen

En kunstner som gerne udtrykker sig i skulpturer, hvor han anvender både traditionelle og utraditionelle materialer.

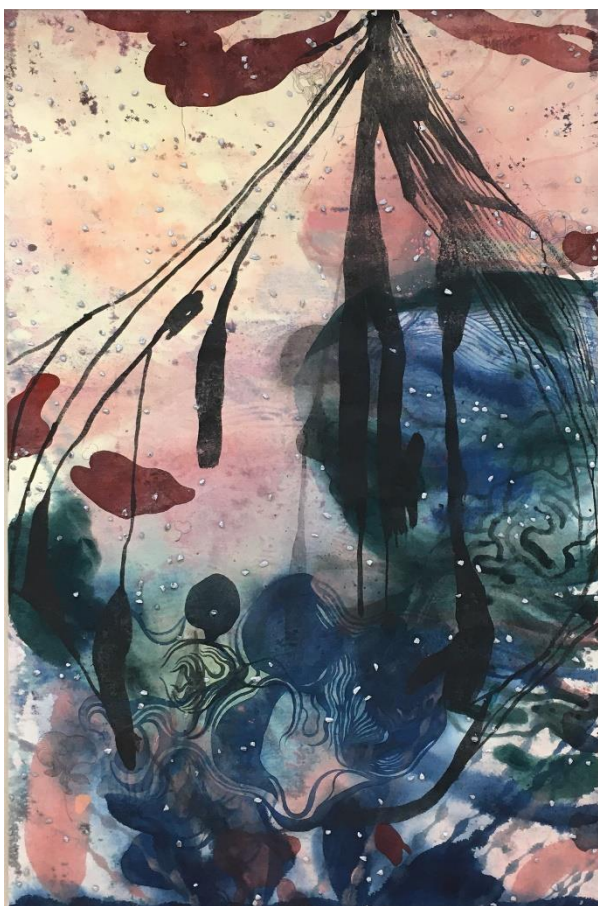
Blandt de mere traditionelle materialer kan nævnes bronze og sten, mens de mere utraditionelle tæller fragmenter, som f.eks. gummi, keramik, stål og akryl. Uanset materialevalget er der ofte noget organiske over udtrykket, mens det i andre tilfælde er mere arkitektonisk. En spændende og eksplosiv billedhugger.



Johanne Skovbo Lasgaard

Farver, former, mønstre og konturer minder om noget, man på afstand genkender som strandskal, foldede papirvifter eller designs fra bygge-markeder, kan de lige så vel være noget helt andet. For denne kunstner er formerne associationsrige, fri og løsrevne billedannelser meget

konkrete, mens det for andre kan forekomme som abstraktioner. Hun arbejder meget med ord, der kan give hendes malerier og skulpturer en ny betydning.



Nanna Riis Andersen

Værker fra denne kunstner er ofte centreret omkring kroppens former og strukturer gennem tegning, maleri og skulptur. Kilder og referencer spænder fra menneskelig anatomi til naturlige mønstre, der er vævet sammen i hendes kunstneriske univers. Værkerne tilbyder os et komplekst og detaljeret billedsprog, der synes at være i konstant forandring og

fokuserer opmærksomheden på menneskekroppen.

Fernisering nu på søndag 10. oktober kl. 14-16

Udstillingen kan herefter ses lørdage og søndage kl. 14-16 samt efter aftale frem til 7. november – Fri entré.

Følg altid med på vores hjemmeside - www.skovbokunst.dk

De bedste hilsner fra bestyrelsen

SKOVBO KUNSTFORENING 